

## 個案輔導

對象：

- (1) 受家庭衝突影響的兒童
- (2) 面對管教困難、家暴事件的家長

時間：60-90分鐘

目標：

- (1) 增加自我察覺
- (2) 處理情緒困擾
- (3) 探索內在資源

內容：

- 成人 - 定期進行個人/家庭面談輔導
- 兒童 - 定期進行一對一遊戲治療

個案轉介可致電 2342 0072



## 聯絡我們

### 賽馬會和諧一心家暴防治中心

-  2342 0072
-  2304 7783
-  5729 3594
-  hhl@harmonyhousehk.org
-  www.harmonyhousehk.org
-  和諧之家
-  和諧之家 Harmony House
-  九龍觀塘樂華(南)邨安華樓地下B翼

### 位置圖



## 香港賽馬會 社區資助計劃 「踏步向前」 家暴防治計劃

## 到校服務介紹



MAN(男士) 熱線： 2295 1386

24小時婦女熱線： 2522 0434

小白兒童熱線： 2751 8822

### 前往方法：

從觀塘鐵路A1出口步行至裕民坊公共運輸交匯處，乘22M綠色小巴往樂華(南)邨或於九龍灣淘大花園乘坐2A或28號巴士至樂華巴士總站下車

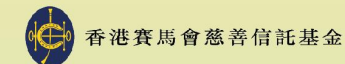
### 中心開放時間：

逢星期一至六 上午10:00至下午6:00  
(公眾假期除外)

主辦機構



捐助機構



本計劃專為面對暴力或衝突的家庭提供全面性支援及輔導服務，協助身處家暴的父母、子女和親密伴侶重建和諧家庭關係。

## 歡迎合作和轉介

### 到校服務內容

(所有服務費用全免)

#### 學生篇

小丁丁故事屋

對象：K2-K3學生

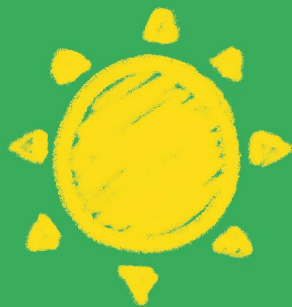
建議時間：75分鐘

目標：

- (1) 提升對情緒的認識
- (2) 學習適當表達情緒的方法

內容：

- (1) 繪本故事分享
- (2) 互動遊戲
- (3) 活動後填寫識別問卷



#### 家長篇

家長教育講座

對象：家長

建議時間：90分鐘

目標：

- (1) 提升對家庭暴力的認識
- (2) 明白和諧家庭的重要性

內容：

- (1) 親子正向溝通
- (2) 自我關顧及情緒管理



正向管教媽媽小組

對象：面對管教困難的家長

節數：8節 (每節90分鐘)

目標：

- (1) 了解孩子及自己的內在需要
- (2) 學習正向管教及親子溝通技巧

內容：

- (1) 自我關懷及覺察孩子的情緒及需要
- (2) 反思媽媽的角色及責任以改善親子關係
- (3) 面對衝突的情緒管理方法

正向管教爸爸小組

對象：面對管教困難的家長

節數：8節 (每節90分鐘)

目標：

- (1) 肯定爸爸的價值及了解孩子的需要
- (2) 學習正向的管教及溝通技巧

內容：

- (1) 回顧原生家庭對管教模式的影響
- (2) 面對衝突時的情緒管理
- (3) 正向管教技巧及善意溝通方法



#### 教師/社工篇

專業培訓講座

對象：教師、社工或輔導員

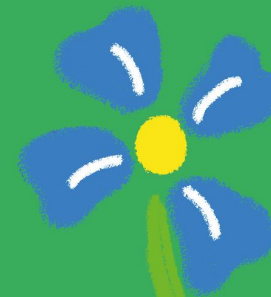
建議時間：90分鐘

目標：

- (1) 加強家庭暴力的辨識
- (2) 提升處理家暴的介入手法
- (3) 加強支援受家暴困擾的家庭

內容：

- (1) 認識家庭暴力及香港家暴的情況
- (2) 男女受虐者、施虐者、受虐兒童的個案輔導及介入手法
- (3) 社區資源分享
- (4) 簡介家暴的相關法律



主辦機構：

捐助機構：



香港賽馬會社區資助計劃 — 「踏步向前」家暴防治計劃

2023-2024 年度 到校服務

服務申請表

致：和諧之家 賽馬會和諧一心家暴防治中心

本校計劃申請以下服務：

服務內容			
學生篇： <input type="checkbox"/> 小丁丁故事屋(幼稚園)			
家長篇： <input type="checkbox"/> 家長教育講座 <input type="checkbox"/> 正向管教媽媽小組 <input type="checkbox"/> 正向管教爸爸小組			
教師/社工篇： <input type="checkbox"/> 專業培訓講座			
舉辦日期 及 時間(首選)	舉辦日期 及 時間(次選)	參與的級別	人數

學校資料：

學校名稱：	(中文)		
	(英文)		
學校地址：			
負責人姓名：		負責人職位：	
聯絡電話：		傳真號碼：	
電郵地址：			

✧ 查詢服務詳情，歡迎致電 2342 0072 聯絡胡姑娘。

✧ 填妥服務申請回條後，請傳真至 2304 7783。

更新日期：7/9/2023